

ПРАВИЛА ЗЕМЛЕПОЛЬЗОВАНИЯ И ЗАСТРОЙКИ
МУНИЦИПАЛЬНОГО ОБРАЗОВАНИЯ КУЮССКОЕ СЕЛЬСКОЕ ПОСЕЛЕНИЕ ЧЕМАЛЬСКОГО РАЙОНА РЕСПУБЛИКИ АЛТАЙ

Карта градостроительного зонирования и зон с особыми условиями использования территории (с. Куюс) (М 1:5 000)

УСЛОВНЫЕ ОБОЗНАЧЕНИЯ:

ГРАНИЦЫ

Граница населенного пункта

Границы земельных участков, имеющих сведения в ЕГРН

ПРИРОДНЫЕ ОБЪЕКТЫ

Реки, ручьи

ТЕРРИТОРИАЛЬНЫЕ ЗОНЫ

Жилая зона (Ж-1)

Зона здравоохранения (ОД-1)

Зона учебно-образовательного назначения (ОД-2)

Зона спортивного назначения (ОД-3)

Зона культурного развития (ОД-4)

Зона торгового и коммерческого назначения (ОД-5)

Зона общественного управления (ОД-6)

Зона религиозного назначения (ОД-7)

Зона инженерной инфраструктуры (И-1)

Зона транспортной инфраструктуры (Т-1)

Зона природного ландшафта (Р-1)

Зона рекреационного значения (Р-2)

Зона садоводства и огородничества (Сх-2)

Зона кладбищ (Сп-1)

ЗОНЫ С ОСОБЫМИ УСЛОВИЯМИ ИСПОЛЬЗОВАНИЯ ТЕРРИТОРИИ

Санитарно-защитная зона

Зона санитарной охраны источников питьевого водоснабжения

Водоохранная зона

Прибрежная защитная полоса

Охранная зона инженерных коммуникаций

Другие зоны, устанавливаемые в соответствии с законодательством Российской Федерации

ТЕРРИТОРИИ, НА КОТОРЫЕ ГРАДОСТРОИТЕЛЬНЫЙ РЕГЛАМЕНТ НЕ РАСПРОСТРАНЯЕТСЯ

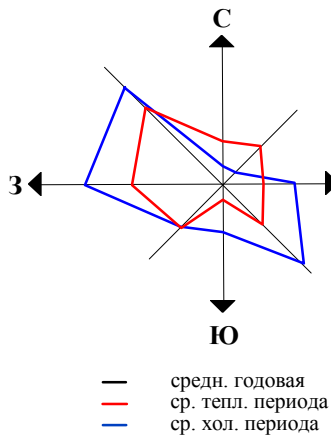
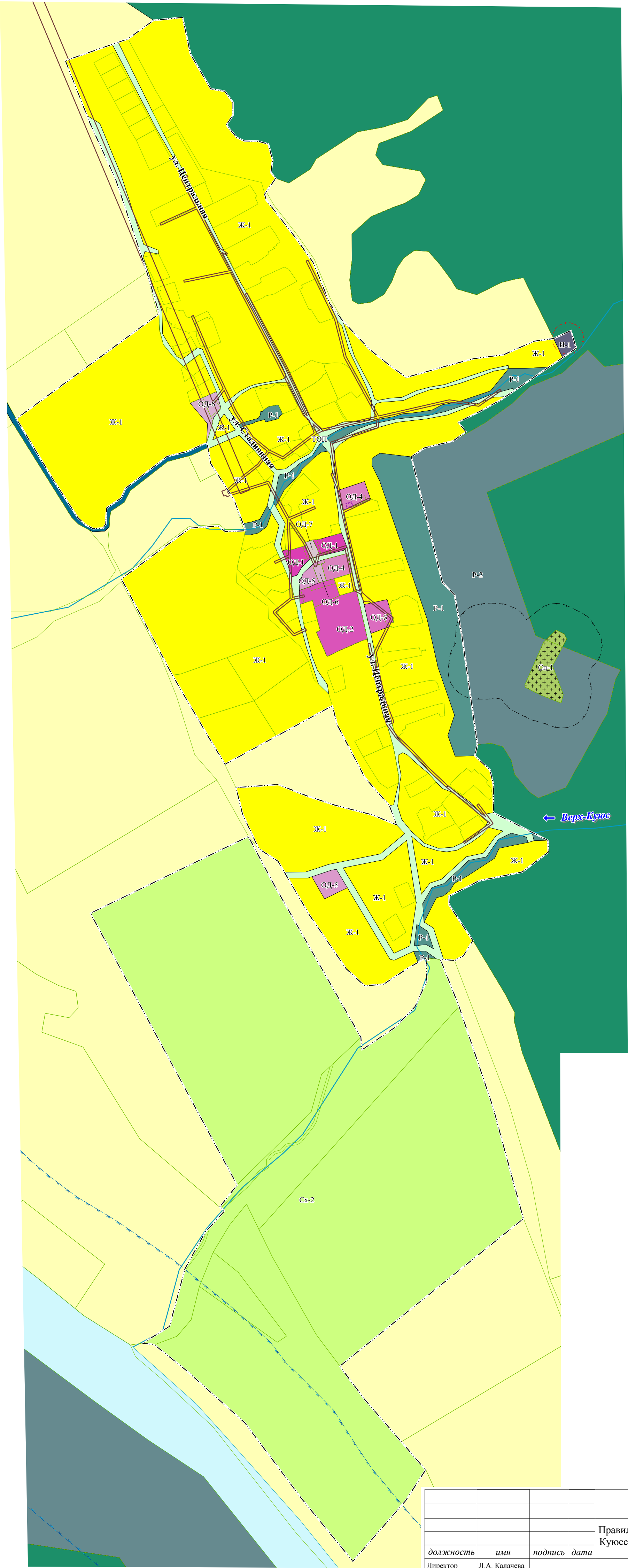
Территория общего пользования

ТЕРРИТОРИИ, ДЛЯ КОТОРЫХ ГРАДОСТРОИТЕЛЬНЫЙ РЕГЛАМЕНТ НЕ УСТАНАВЛИВАЕТСЯ

Земли сельскохозяйственного назначения

Земли лесного фонда

Поверхностные водные объекты



				Правила землепользования и застройки муниципального образования Куюсское сельское поселениеЧемальского района Республики Алтай			
должность	имя	подпись	дата	Графическая часть	Стадия	Лист	Листов
Директор	Л.А. Калачева				ПЗЗ	2	4
Инженер	Л.П.Рыкалина			Карта градостроительного зонирования и зон с особыми условиями использования территории с. Куюс Масштаб 1:5 000			
					ООО "СибПроект" г. Барнаул 2022 г.		